



Pour une société  
**Inclusive et solidaire**





**F**ort de l'élan de solidarité qu'a connu Mélanie Ségard en présentant la météo, le 14 mars 2017 sur France 2, le réseau Unapei entend poursuivre sa démarche pour faire émerger les voix des personnes en situation de handicap

Ce soutien, sans précédent, a prouvé que la société est prête à penser autrement et qu'elle attend un signe fort des responsables politiques pour répondre aux attentes des personnes handicapées et à celles de leurs familles.

Avec l'Unapei, Mélanie Ségard a démontré que les personnes handicapées, si elles sont accompagnées dans une société ouverte qui s'adapte à leurs différences, sont capables d'aller au bout de leurs projets et d'apporter leur contribution à la collectivité. Il reste maintenant aux décideurs politiques et institutionnels à agir pour que ce soit possible pour tous. La réalité est autre ! Aujourd'hui encore, malgré la loi de 2005, des dizaines de milliers de personnes handicapées se trouvent sans solution d'accompagnement adapté, les moyens consentis par l'État n'étant pas à la hauteur des ambitions collectives et des promesses formulées. Il faut de toute urgence mettre en place un plan, pour répondre à ces situations dramatiques qui perdurent depuis des années et qui ne sont pas résolues par les dispositifs actuels.

Aujourd'hui encore, les personnes handicapées vivent en marge de la société. Pourtant des mesures sont possibles pour permettre aux personnes handicapées d'accéder comme leurs concitoyens, à l'école, à un travail, à un logement, à la santé et à la citoyenneté.

Une société inclusive et solidaire s'adapte à chacun en offrant à tous les mêmes possibilités, accompagne les plus vulnérables pour qu'ils puissent vivre avec tout le monde.

Le réseau Unapei invite les élus de la République à travers ses propositions à s'engager concrètement pour passer des discours aux actes. Nous formulons le vœu qu'en 2022, le réseau Unapei n'ait plus à revendiquer que les personnes handicapées deviennent des citoyens à part entière.



Luc Gateau

Président de l'Unapei





# ! Pour une société ! inclusive et solidaire

**A**ujourd'hui encore, les personnes handicapées vivent en marge de la société. Elles accèdent de fait difficilement à l'école, au travail, à la santé, au logement, et même à l'information. Les personnes handicapées sont ainsi laissées de côté, sans qu'on leur donne les moyens de décider pour elles-mêmes.

.....

## Une société inclusive et solidaire :

- s'adapte à chaque citoyen en offrant à tous les mêmes possibilités,
- accompagne les personnes vulnérables pour qu'elles puissent vivre avec tout le monde,
- se met en capacité d'accompagner toutes les personnes les plus vulnérables.

Construire une société inclusive et solidaire,  
c'est s'organiser ensemble autrement,  
tout en respectant les différences et les singularités.



.....

## Découvrez nos 6 propositions à soutenir et à partager

### 1 Un accompagnement pour tous

en urgence et conformément aux besoins des personnes handicapées, de la petite enfance au vieillissement.

### 2 Une école pour tous

pour que tous les élèves soient accueillis à l'école, spécialisée et de quartier, et qu'ils disposent d'enseignants, d'accompagnements, d'aménagements et de matériels adaptés à leurs besoins.

### 3 Un travail adapté pour tous

ouvert aux compétences de chacun partout où il y a du travail.

### 4 Un système de santé pour tous

qui s'adapte aux citoyens les plus vulnérables pour assurer diagnostics précoces, prévention et soins.

### 5 Un habitat pour tous

qui permet aux personnes handicapées de choisir leur lieu de vie.

### 6 Une information accessible à tous

les citoyens quelles que soient leurs difficultés.

# Un accompagnement pour tous

La loi handicap de 2005 a posé le principe du droit à compensation des conséquences du handicap. Ce droit vise à permettre à chaque personne handicapée de recevoir des aides et des accompagnements lui permettant de mener sa vie. Cependant, 13 000 enfants n'ont aucun accès à l'école ; plusieurs dizaines de milliers d'adultes vivent toujours chez leurs parents sans aucun soutien et plus de 7 000 personnes, vivent dans des établissements en Belgique loin de leur famille, faute de se voir proposer des solutions en France.

Ces situations ont des conséquences souvent dramatiques : régression et mise en danger des personnes qui ne bénéficient pas de soins et de l'accompagnement dont elles ont besoin, familles isolées et épuisées devant souvent abandonner leurs activités professionnelles, aidants familiaux âgés ne pouvant plus assumer l'accompagnement de leurs enfants adultes vieillissants.

Une société inclusive et solidaire offre un accompagnement de proximité et adapté à toute personne handicapée.

## ..... Que faire pour y parvenir ?

- Appliquer les droits à l'accompagnement définis par la loi handicap de 2005.
- Mettre en place un plan d'urgence pour proposer à toute personne handicapée des solutions d'accompagnement de proximité et adaptées à leurs besoins.
- Ces accompagnements doivent permettre aux personnes handicapées de vivre avec et parmi les autres.

# Une école pour tous

Les élèves sont tous différents avec des capacités et difficultés d'apprentissage spécifiques. Une école inclusive, qu'elle soit de quartier ou spécialisée, s'adapte aux besoins de chacun et procure un enseignement adapté, ambitieux et évolutif à tous les élèves.

Une société inclusive et solidaire accompagne tous les enfants à l'école. Favoriser la mixité est la voie privilégiée pour changer le regard et les mentalités. À l'école, les enfants apprennent à vivre ensemble, tout en recevant un enseignement et un accompagnement adaptés à leurs besoins.

.....

## Que faire pour y parvenir ?

- Affecter des enseignants formés à les accompagner.
- Réduire les effectifs des classes de quartier qui accueillent des élèves handicapés.
- Former les enseignants et le personnel éducatif afin qu'ils puissent adapter l'apprentissage aux besoins de tous les élèves.
- Renforcer les moyens qui sont donnés aux enseignants et au personnel éducatif : méthodes éducatives et matériel adapté.
- Aménager des espaces et du temps pour s'adapter aux besoins spécifiques des élèves handicapés.



# Un travail adapté pour tous

Vivre de son travail et de ses compétences, c'est le souhait légitime de tout un chacun. Travailler, c'est avoir une vie sociale, avoir des collègues, se sentir utile, participer à la vie économique. Pour cela les personnes handicapées ont besoin d'être formées et accompagnées tout au long de leur parcours professionnel.

Une société inclusive et solidaire donne et adapte le travail aux travailleurs handicapés.

.....

## Que faire pour y parvenir ?

- Permettre aux personnes handicapées d'exercer une activité professionnelle partout où il y a du travail.
- Développer des accompagnements personnalisés et pérennes destinés aux travailleurs handicapés.
- Adapter les postes des travailleurs handicapés.
- Rendre accessibles les formations diplômantes et certifiantes aux personnes handicapées.



# 4

## Un système de santé pour tous

Lorsque l'on a un handicap, l'accès à la santé est compliqué. Par manque d'accès au diagnostic précoce, aux soins et à la prévention, les personnes handicapées sont moins bien soignées et ont une espérance de vie inférieure à celle de la moyenne des français. Les professionnels de santé ne sont pas formés à les accueillir.

Un société inclusive et solidaire assure un diagnostic précoce, des soins préventifs et curatifs à tous les citoyens.

.....

### Que faire pour y parvenir ?

- Former les professionnels de santé à accueillir et soigner les patients porteurs de handicap.
- Mettre en place des soutiens aux structures médicales qui accueillent et soignent les patients porteurs de handicap.
- Reconnaître les aidants familiaux et professionnels comme partenaires du parcours de soins des patients porteurs de handicap.
- Permettre à tout patient porteur de handicap un bilan de santé annuel multidisciplinaire.
- Revaloriser les actes de soins pour prendre en compte le fait que soigner un patient porteur de handicap peut prendre plus de temps.

# Un habitat pour tous

Comme tout le monde, les personnes handicapées aimeraient pouvoir choisir là où elles vivent. Pourtant, ce n'est pas souvent le cas, faute de bénéficier d'un accompagnement humain et d'aides financières qui leur permettent de choisir librement leur logement.

Une société inclusive et solidaire permet à chaque citoyen d'avoir un logement.

.....

## Que faire pour y parvenir ?

- Donner le choix de leur lieu de vie aux personnes handicapées : habitat individuel, semi-collectif ou collectif.
- Assurer l'accompagnement à l'autonomie des personnes handicapées dans leur lieu de vie.



6

## Une information accessible à tous

Pour vivre dans la société, il faut pouvoir avoir accès et comprendre toutes sortes d'informations. En France, des millions de personnes peuvent avoir des difficultés de compréhension et se sentent exclues faute d'avoir accès à l'information : personnes handicapées, personnes illettrées, personnes âgées, personnes étrangères. Il existe une méthode qui permet de rendre les informations écrites, électroniques et audiovisuelles, accessibles à tous : le langage « Facile à Lire et à Comprendre » (FALC).

Une société inclusive et solidaire rend accessibles les informations à tous les citoyens.

.....

### Que faire pour y parvenir ?

- Généraliser l'utilisation du langage « Facile à Lire et à Comprendre » : formulaires administratifs et informations publiques, campagnes grand public...



# Les propositions en Facile à lire et à Comprendre



© Logo européen Facile à lire : Inclusion Europe.  
Plus d'informations sur le site [easy-to-read.eu](http://easy-to-read.eu)

Vous trouverez ci-après, la traduction en langage **Facile à Lire et à Comprendre** (FALC) des revendications de l'Unapei pour une société inclusive et solidaire. Cette méthode, qui a été mise au point en 2009 avec le soutien de la Commission européenne, est recommandée par le Ministère de l'Intérieur dans le cadre des prochaines élections. Elle définit les règles pour rendre les informations écrites, électroniques ou audiovisuelles accessibles aux personnes handicapées intellectuelles.

Nous invitons les candidats à l'élection présidentielle à faire la démarche de rendre accessible leur projet politique en proposant une version FALC de leur programme et profession de foi.

L'Unapei se tient à votre disposition pour plus d'informations sur le langage « Facile à lire et à comprendre ».

Ce document a été réalisé par Gisèle Lacroix, Margaux Vincent, Julien Herbert et Anne-France des Mazerys, travailleurs de l'Esat La Roseraie.



## **Une société inclusive et solidaire c'est :**

- Une société où tout le monde a les mêmes possibilités.
- Une société où tout le monde peut trouver de l'aide.
- Une société où tout le monde peut vivre ensemble.
- Une société où chaque personne peut décider pour elle-même.

Aujourd'hui les personnes handicapées intellectuelles sont laissées de côté.

## **Pour ces personnes c'est difficile de :**

- Aller à l'école,
- Avoir du travail,
- Bien se soigner,
- Trouver un logement,
- Trouver des informations simples.

Construire une société inclusive et solidaire, c'est aider toutes les personnes handicapées.

Construire une société inclusive et solidaire, c'est chercher à respecter toutes les différences.

Construire une société inclusive et solidaire, c'est s'organiser ensemble autrement.



# Un accompagnement pour tous

La loi de 2005 dit que tout le monde doit pouvoir être aidé pour vivre avec les autres.

Mais la loi n'est pas respectée partout en France.

Beaucoup de personnes handicapées attendent de l'aide.

Des services et des personnes aident les personnes handicapées.

Grâce à ces services, tout le monde peut vivre ensemble.

## Comment faire ?

- Il faut appliquer la loi de 2005.
- La loi de 2005 prévoit qu'il faut trouver des solutions pour toutes les personnes handicapées.
- Il faut aider les personnes handicapées à vivre avec tout le monde.





# Une école pour tous

Tous les enfants ont le droit d'aller à l'école.

Tous les enfants peuvent avoir des difficultés à apprendre.

L'école de quartier ou l'école spécialisée doit accueillir tous les enfants.

## Comment faire ?

- Apprendre aux professeurs à aider.
- Les professeurs doivent comprendre les besoins des enfants handicapés.
- Il faut du temps aux professeurs pour aider les enfants handicapés.
- Pour donner du temps aux professeurs il faut moins d'élèves dans la classe.
- Pour aider les professeurs, des personnes viennent dans la classe.
- La mission de ces personnes est d'aider les enfants handicapés dans leur travail et leur vie à l'école.
- Tout le monde avance à son rythme dans la classe.
- L'école organise des moments pour les enfants handicapés.
- Par exemple, le kiné peut venir à l'école pour soigner un enfant. Ou un enfant peut se reposer quand il en a besoin.



# Un travail adapté pour tous

Tout le monde a envie de travailler pour vivre et être autonome.

Le travail est important pour rencontrer des personnes.

Le travail est important pour se sentir utile.

Pour obtenir un travail, une personne doit apprendre.

Quand une personne apprend, on dit qu'elle se forme.

Une personne peut se former à l'école.

Elle reçoit un diplôme à la fin de la formation.

Une personne peut se former dans son travail, c'est l'expérience.

Les personnes handicapées ont le droit d'être aidées pour travailler.

L'aide peut être un outil spécial.

L'aide peut être l'accompagnement par une autre personne.

L'accompagnement peut être dans le travail et dans la vie.

## Comment faire ?

- Donner du travail aux personnes handicapées dans tous les endroits.
- Apporter de l'aide aux travailleurs handicapés,
- Suivre des formations.
- Recevoir un diplôme.



# Un système de santé pour tous

Les personnes handicapées sont mal soignées

Certains docteurs ne peuvent pas les recevoir.

Les personnes handicapées meurent plus jeunes.

Les docteurs ont besoin d'aide pour mieux soigner les personnes handicapées.

Les personnes handicapées ont besoin d'aide pour mieux se soigner.

Les docteurs doivent prendre le temps d'expliquer avec des mots simples comment se soigner.

## Comment faire ?

- Aider les docteurs à comprendre les besoins et les maladies des personnes handicapées.
- Aider les docteurs et les hôpitaux à accueillir les personnes handicapées.
- Les docteurs doivent aussi parler avec la famille et les éducateurs.
- Inviter chaque année les personnes handicapées pour une grande visite médicale.
- Les docteurs doivent pouvoir prendre plus de temps pour expliquer ce qu'il faut faire pour se soigner.



# Un logement pour tous

Les personnes handicapées ont le droit de choisir où elles veulent habiter.

Chaque personne a le droit d'habiter dans un logement adapté à ses besoins.

Il faut aider les personnes handicapées à choisir leur lieu de vie.

## Comment faire ?

- Les personnes handicapées ont le droit de choisir d'habiter où elles veulent.
- Elles peuvent décider d'habiter seules ou avec d'autres personnes.
- Elles doivent pouvoir trouver de l'aide quand elles en ont besoin.



# Une information accessible à tous

Il faut comprendre beaucoup d'informations pour pouvoir vivre avec tout le monde.

Comprendre est difficile pour :

- les personnes handicapées,
- les personnes qui connaissent mal le français,
- les personnes âgées,
- les personnes étrangères.

En France, des millions de personnes ont des difficultés à comprendre.

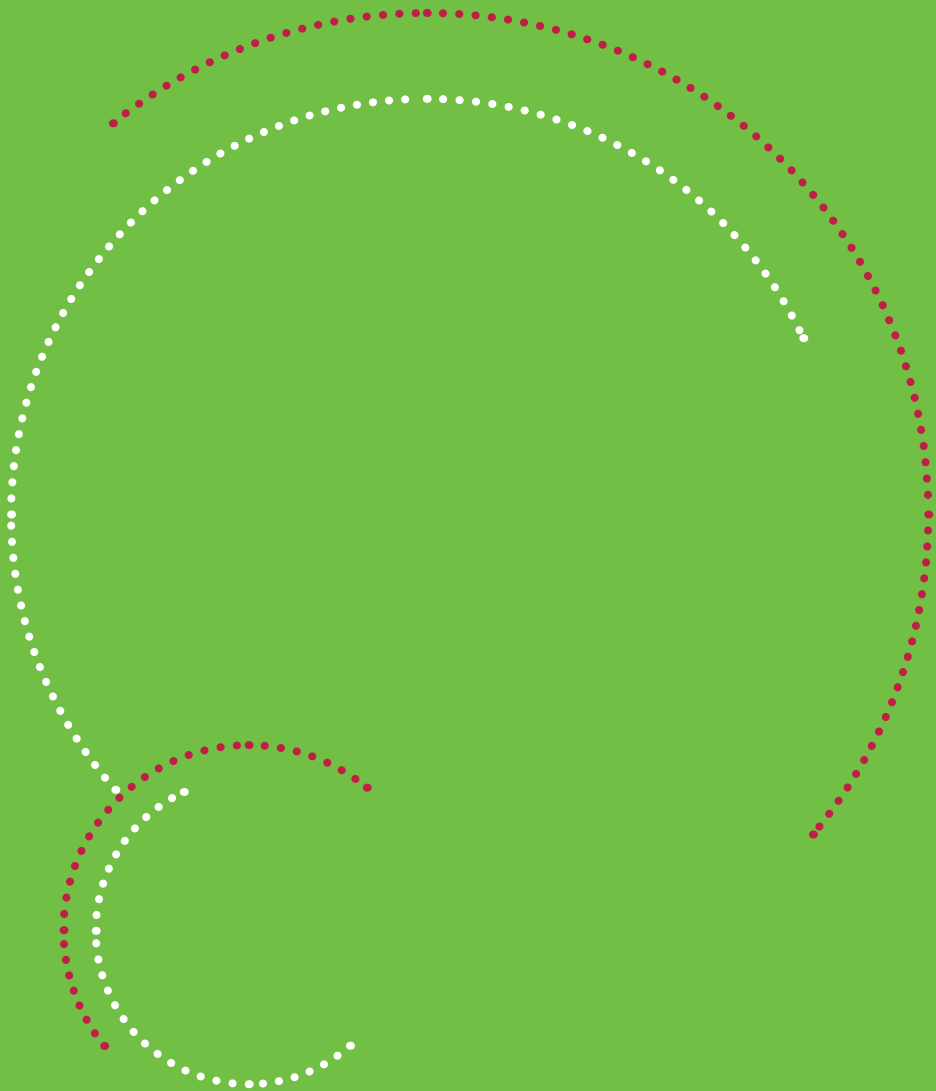
Le langage Facile à Lire et à Comprendre rend les informations écrites ou électroniques accessibles à tous.

## Comment faire ?

- Faire connaître le Facile à Lire et à Comprendre partout en France.
- Utiliser le Facile à Lire et à Comprendre pour faciliter la vie de tous les jours (à la poste, avec les impôts, dans les mairies, les transports...).







15 rue Coysevox - 75876 Paris cedex 18  
Tél. : 01 44 85 50 50 • [public@unapei.org](mailto:public@unapei.org)  
[unapei.org](http://unapei.org) • [facebook.com/pageUnapei](https://facebook.com/pageUnapei) • [@unapei\\_info](https://twitter.com/unapei_info)